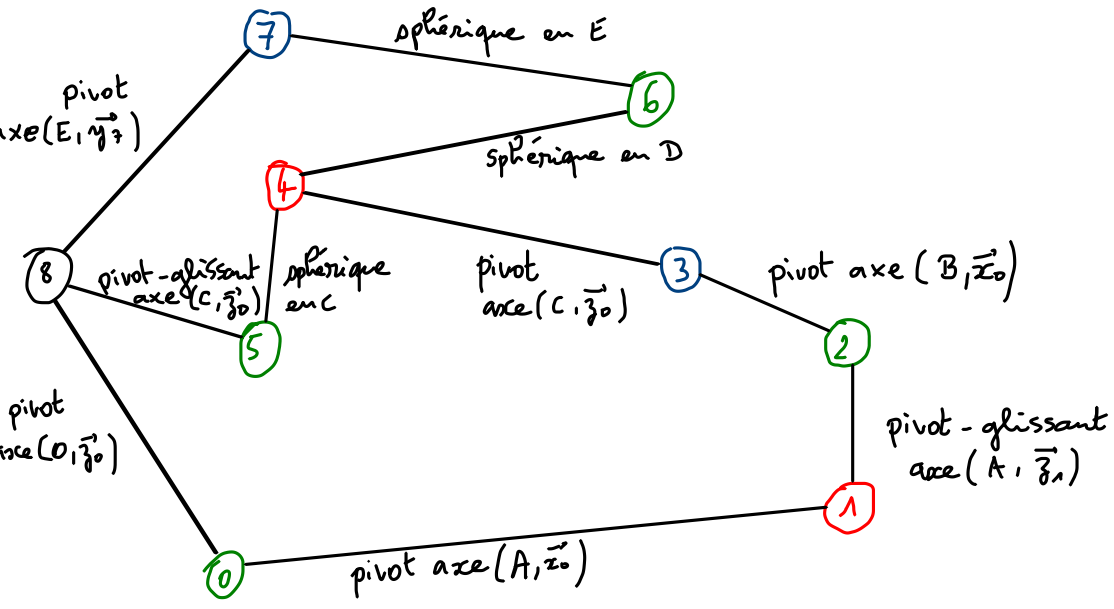
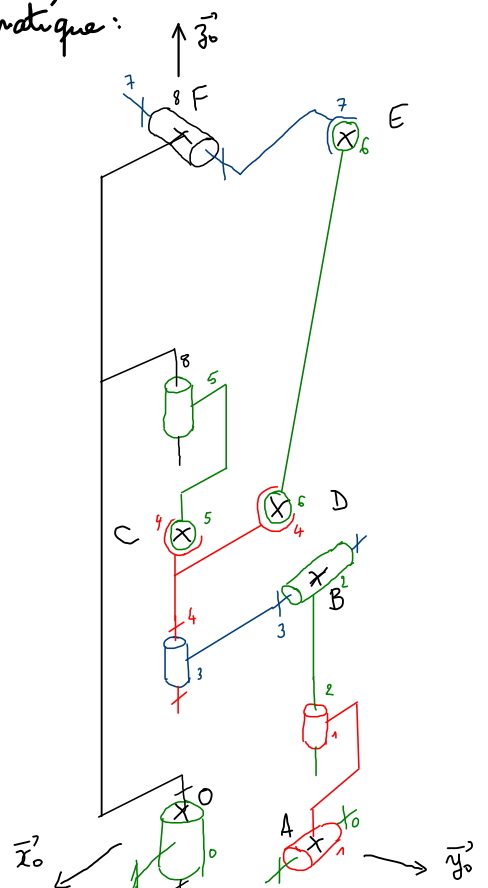


td CT 1.2 Hélicoptère

① graphe de liaisons:



② Schéma cinématique:

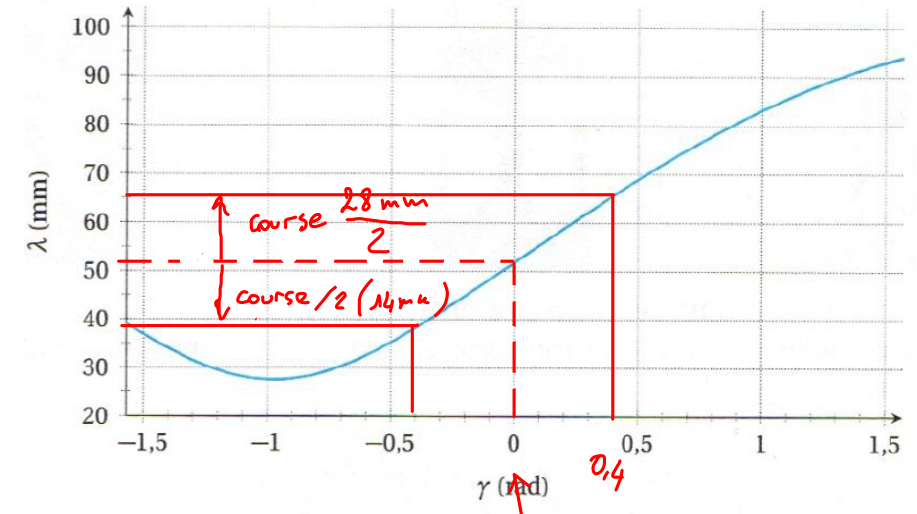


③ R6l stationnaire : b

Déplacement dans le plan : c

Arrêt : a

④



position médiane

$\pm 0,4 \text{ rad} \xrightarrow{\times \frac{180}{\pi}} \pm 22,9^\circ < 30^\circ \text{ attendu}$

Le cahier des charges est vérifié pour un vérin de course 28 mm centrée sur la position médiane.