

td	td CT 2.0	TSI 1 Période 1
	Analyse fonctionnelle et structurelle	0,5 h
	Cycle 1 : Communication Technique	4 semaines

Analyser

Modéliser

Résoudre

Expérimenter

Réaliser

Concevoir

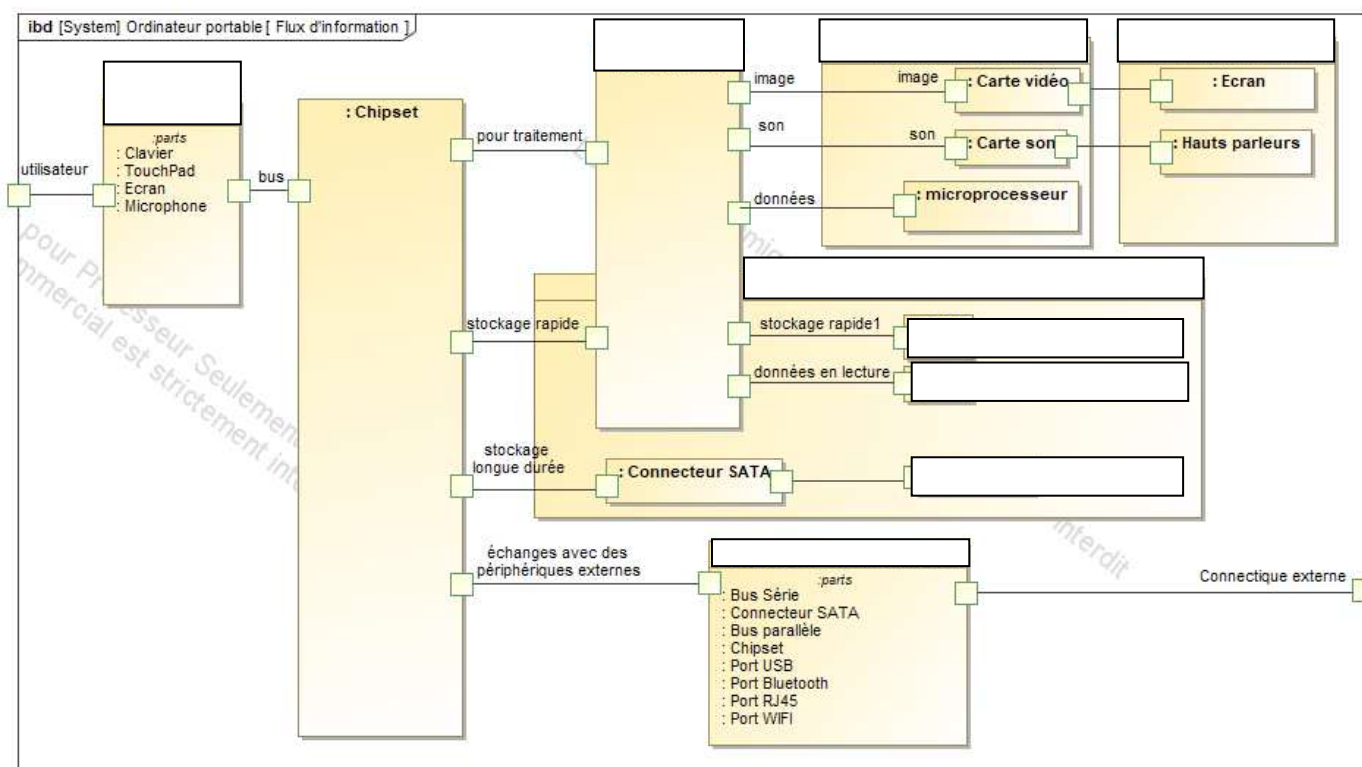
Communiquer

ANALYSER

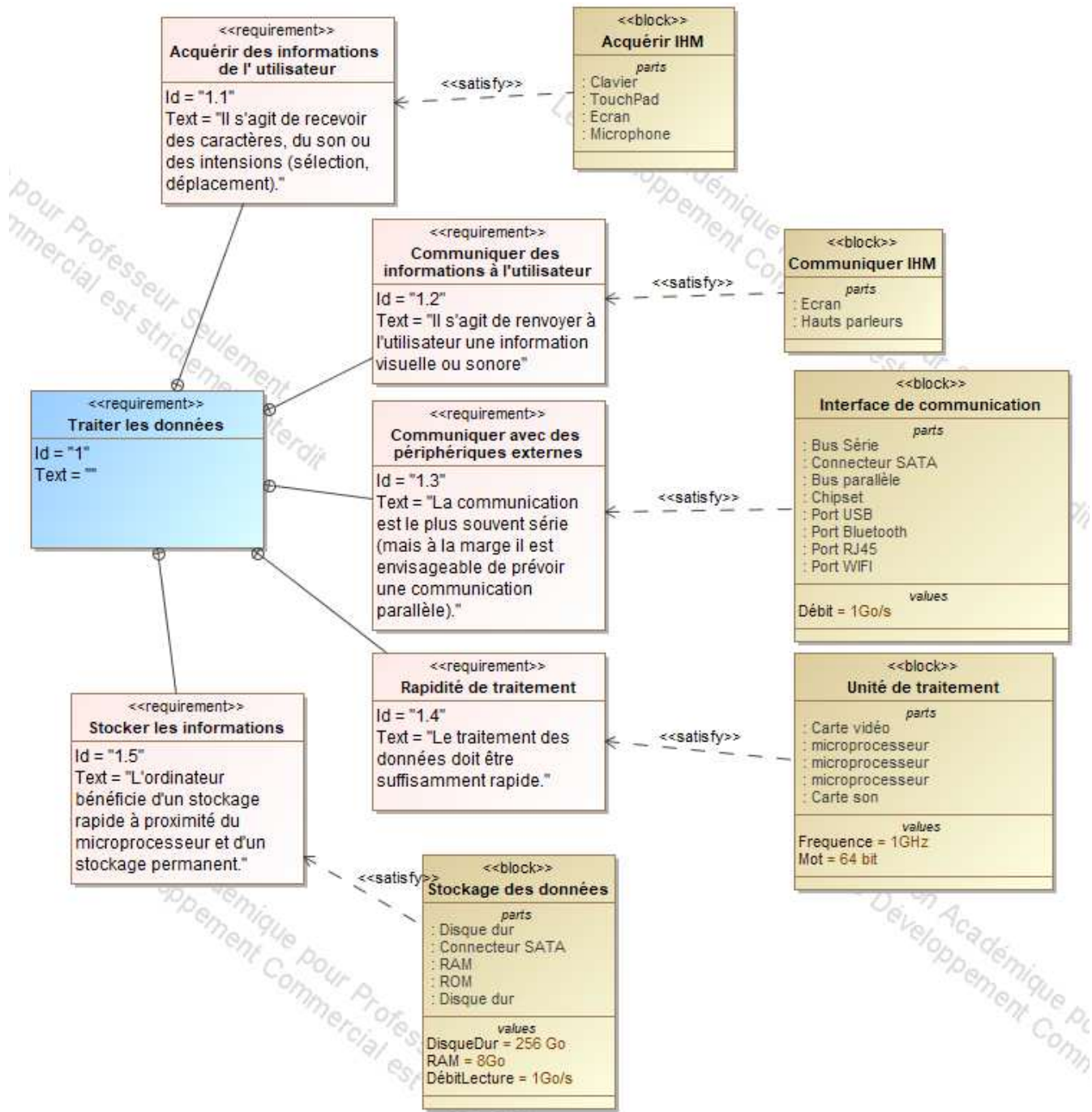
- Décrire le besoin et les exigences
- Traduire un besoin fonctionnel en exigences.
- Qualifier et quantifier les exigences.
- Associer les fonctions aux constituants.
- Identifier et décrire les chaînes fonctionnelles du système.
- Identifier et décrire les liens entre les chaînes fonctionnelles.
- Identifier l'architecture structurelle d'un système.
- Identifier la nature des flux échangés entre les différents constituants.

On propose les 3 représentations partielles suivantes :

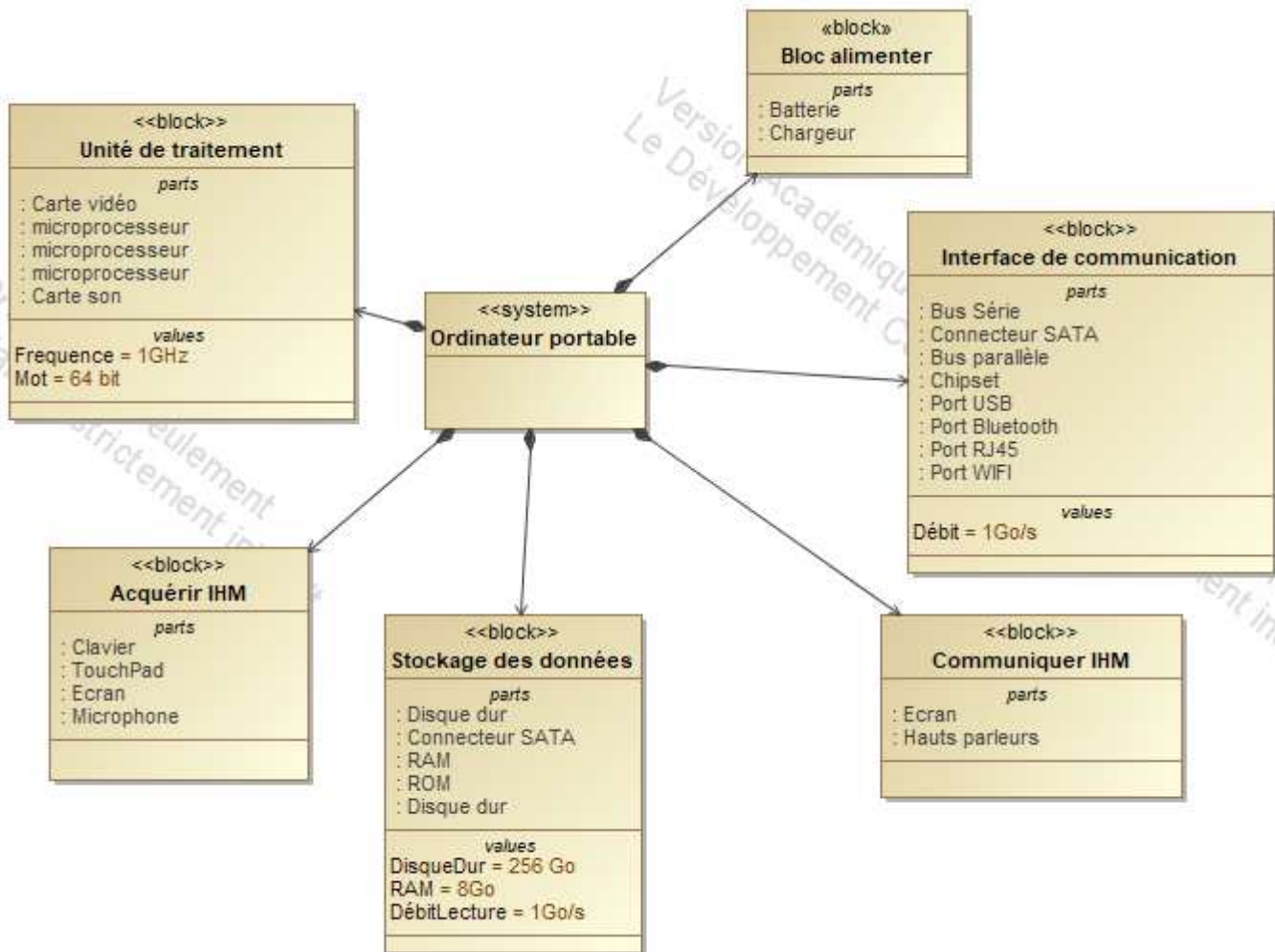
a.



b.



c.



- 1) Indiquer pour chacun des diagrammes précédents : le nom du diagramme ainsi que type de représentation associée (structurelle ou fonctionnelle).
- 2) En vous servant de l'ensemble des diagrammes proposés, compléter le diagramme de blocs internes en précisant le nom des blocs manquants (il faudra de plus ajouter dans les exigences le bloc Chipset qui permet de contrôler la circulation des données entre les différents composants de l'ordinateur).
- 3) Indiquer, en MAJUSCULES à coté des blocs internes, la fonction technique de la chaîne d'information ou d'énergie associée aux blocs.
- 4) Préciser sur le diagramme de blocs internes les caractéristiques des flux de données connus (valeurs maximum) ou les caractéristiques des blocs.